

SABALAN TAHIVIEH BRODAT

— سبلان تهویه برودت —

تولید کننده انواع تجهیزات هوا و سیستم شوآینگ زباله



66004098-6004240



info@stb-co.com

سبلان تهویه برودت

درباره‌ی ما

شرکت تولیدی و صنعتی سبلان تهویه برودت یکی از نخستین تولید کنندگان و مجریان در زمینه طراحی و تولید انواع دمپردهای صنعتی، لوورها، کانال‌های انتقال هوا، هودهای صنعتی و سیستم هوشمند شوتینگ می‌باشد.

اطلاعات شرکت

نام شرکت: شرکت سبلان تهویه برودت
نوع شرکت: مسئولیت محدود
تاریخ تاسیس: 1389
تلفن تماس: 6004240-66004098
وب سایت: WWW.STB-CO.COM
آدرس ایمیل: info@stb-co.com



سبالان تهویه برودت

» اهداف شرکت

ما همواره بر این باوریم مشتری مهم ترین اصل می باشد و در راستای رضایت مندی مشتریان گام بر میداریم و با بهره گیری از دانش و فناوری روز دنیا و نیروهای متخصص و با تجربه و استفاده از مرغوب ترین مواد اولیه ، موفق به تولید محصولات با کیفیت شده ایم و در راستا جایگاه مناسب و قابل قبولی را نزد مشتریان و صاحب نظران این صنعت کسب نموده ایم. این توانایی ها و پیشرفت های چشم گیر در تولید و اجرا ما را قادر گردانیده تا حضوری قوی و نقشی موثر در طرح های بزرگ ملی اعم از دولتی و خصوصی نظیر پروژه های بیمارستانی، نیروگاهی ، صنایع خودروسازی، مراکز آموزشی، فرهنگی، ورزشی، اداری و تجاری داشته باشیم.



سبلان تهویه برودت

»» شوتینگ زباله

با روند افزایش جمعیت و رشد شهرنشینی، گسترده فعالیت های صنعتی و تغییر الگوی مصرف سبب شده تا سالانه میلیون ها تن زباله در کشور تولید و از چرخه خارج شود از این رو تمدن بشری و رشد سریع شهرها موجب ساخت ساختمان های مسکونی و تجاری بلند و مجتمع ها شده است. در این سناریو در حال تغییر، جمع آوری زباله از هر طبقه ساختمان و دفع آن تبدیل به یک کار خسته کننده و طاقت فرسا شده است.

سیستم شوت زباله ابزاری است که برای غلبه بر مشکل فوق و سهولت در جمع آوری زباله طراحی شده، و از بهداشت مناسبی برخوردار میباشد. در زندگی روزمره از مصارف، روزانه پسماندهایی حاصل میشود که باید به طریقی جمع آوری و دفع گردند. با در نظر گرفتن تعداد واحد ها در ساختمان های بلند مرتبه، مجتمع ها، هتل ها و... سیستم های سنتی جوابگوی این کار نیستند که باید از متد های پیشرفته تری مثل سامانه هوشمند شوت، جمع آوری، تفکیک، تراکم و بسته بندی استفاده نمود.

حمل دستی زباله باعث پخش بوی نامطبوع زباله و عمل تولید میکروب های بیماری زا میشود و این امر در مجتمع های مسکونی و همچنین ساختمان های بلند مرتبه مورد نیاز میباشد و ضرورت استفاده از آن بیشتر احساس می گردد.



سبلان تهویه برودت

» مزایای استفاده از شوتینگ زباله :

- شوت زباله آسایش خانواده را تامین می کند .
- دفع زباله با سهولت انجام میشود و از بهداشت لازم نیز برخوردار هست.
- شوت زباله در کاهش مصرف نیروی انسانی ، کاهش مصرف برق و استهلاک آسانسور تاثیر گذار است و در نتیجه به اقتصاد خانواده کمک میکند.
- جمع آوری زباله های خشک و مرطوب به طور جداگانه امکان پذیر هست.
- به کار گیری نیروی انسانی را کاهش میدهد.
- شوت زباله از بار ترافیکی آسانسور، در ساعاتی که باید از زباله ها به خارج از ساختمان منتقل شوند، میکاهد.
- شوت زباله شیرابه و اثر شیرابه زباله را حذف میکند.



سبلان تهویه برودت

➤ مواردی که جهت ارائه شوت زباله مناسب و ایده آل حتما باید رعایت گردد:

1. نوع جنس ورق بکار رفته حتما باید از استنلس استیل 304 نگیر مات میباشد.

2. استفاده از سیستم تهویه مناسب بنحوی که داخل داکت شوتینگ فشار منفی ایجاد شده تا با باز شدن دریچه شوت هوای محیط به داخل داکت مکش شده تا بوی نامطبوع موجود در اتاقک زباله و داکت شوتینگ به بیرون انتقال نیابد. نکته اینکه ایجاد فشار منفی در داخل داکت بستگی به ابعاد و ارتفاع شوت حتما باید محاسبه و طراحی گردد.

3. استفاده از سیستم شستشوی مناسب جهت شستشوی داخل داکت اصلی شوت

شروع بکار سیستم با فشار دادن دکمه استارت توسط اپراتور، آب و مواد شوینده با زاویه 360 درجه به داخل شوت پاشش نموده و همزمان فرچه تعبیه شده در داخل شوت از بالاترین نقطه تا پایین ترین نقطه را شستشو نموده و شیرابه های چسبیده به داخل داکت شوت را کاملا تمیز نموده و پس از رسیدن آن به پایین ترین نقطه بصورت اتوماتیک در محل اولیه خود متوقف نمی گردد.

سبلان تهویه برودت

➤ اجزای تشکیل دهنده شوت زباله به شرح زیر میباشد.

- ضخامت ورق از ورق 0/8 الی 2 میلیمتر میباشد که به قطر شوت بستگی دارد
- از ورق استیل ضد زنگ نگیر مقاوم در برابر آب و هوا و آتش ساخته شده است .
- داخل داکت اصلی با آب و مواد ضد عفونی کننده اسپری شده و ترجیحا از فرچه جهت نظافت بیشتر استفاده گردد.
- درب ها باید دارای سینی محل قرار گیری زباله باشد و ابعاد آن باید به نحوی باشد که زباله به راحتی داخل آن قرار گیرد و به صورت وزنه ای ساخته گردد که با گذاشتن زباله داخل آن به راحتی درب شوت بسته شود .
- از آنجایی که تولید زباله در شرایط مختلف متفاوت میباشد باید داکت اصلی متناسب به نوع استفاده، طراحی و ساخته گردند. برای مثال، برای رختشویی/لباسهای کتان قطر مورد نیاز جهت این نوع شوت ها باید 750 میلیمتر باشد.
- داکت شوت فیبری و یا پلاستیکی مجاز نیست و خطر آتش سوزی دارد. همچنین داکت شوت از جنس گالوانیزه دچار خوردگی و زنگ زدگی می شود و در نتیجه نباید استفاده شود

سبلان تهویه برودت

اجزای تشکیل دهنده شوت زباله به شرح زیر میباشد.

- ضخامت ورق از ورق 0/8 الی 2 میلیمتر میباشد که به قطر شوت بستگی دارد
- از ورق استیل ضد زنگ نگیر مقاوم در برابر آب و هوا و آتش ساخته شده است .
- داخل داکت اصلی با آب و مواد ضد عفونی کننده اسپری شده و ترجیحا از فرچه جهت نظافت بیشتر استفاده گردد.
- درب ها باید دارای سینی محل قرار گیری زباله باشد و ابعاد آن باید به نحوی باشد که زباله به راحتی داخل آن قرار گیرد و به صورت وزنه ای ساخته گردد که با گذاشتن زباله داخل آن به راحتی درب شوت بسته شود .
- از آنجایی که تولید زباله در شرایط مختلف متفاوت میباشد باید داکت اصلی متناسب به نوع استفاده، طراحی و ساخته گردند. برای مثال، برای رختشویی/لباسهای کتان قطر مورد نیاز جهت این نوع شوت ها باید 750 میلیمتر باشد.
- داکت شوت فیبری و یا پلاستیکی مجاز نیست و خطر آتش سوزی دارد. همچنین داکت شوت از جنس گالوانیزه دچار خوردگی و زنگ زدگی می شود و در نتیجه نباید استفاده شود

نوع ساختمان	قطر شوت زباله
ساختمان های مسکونی	450 الی 600 میلیمتر
مجتمع های تجاری	600 الی 700 میلیمتر
هتل ها/بیمارستان ها	750 الی 900 میلیمتر

سبلان تهویه برودت

مشخصات سیستم شوت زیاله (بخش های مختلف سیستم شوتینگ)

1. از ورق استیل در برابر حریق مقاوم میباشد.
2. باز شوی درب شوت حتما از بالا و پایین اجرا گردد.
3. کلیه درب های شوت باید آب بندی کامل شوند و دارای وشرویا نوار درزبند مناسبی باشند.
4. ابعاد دریچه شوت به ترتیبی باشد که از ورود اجسام بزرگ و غیر متعارف جلوگیری نماید.
5. دریچه ها قابلیت باز و بسته شدن دستی -چک دار و نصب قفل را داشته باشند.
6. سیستم درب ها به گونه ای باشد که پس از باز شدن به صورت مخزن جایگذاری عمل کرده و از ارتباط مستقیم با شوت جلوگیری نماید.
7. جنس آنها از مواد مقاوم در برابر خوردگی، زنگ زدگی و ضربه باشد

کانال اصلی

1. باید از جنس مناسب در برابر خوردگی و زنگ زدگی باشد تا امکان شستشو فراهم باشد.
2. دارای سطح مناسب و صیقلی باشد.
3. در انتها با ایجاد شیب مناسب از سرعت بیش از حد حاصل از پرتاب زیاله جلوگیری شود .
4. در انتها دارای درب و تخلیه مناسب باشد.
5. حداکثر انحراف 15 درجه عمودی برای شوت مجاز است .



سبلان تهویه برودت

دمپر حریق

دمپر حریق در نقطه انتهایی شوت زباله تعبیه می گردد، در زمان آتش سوزی وقتی دمای اتاق زباله به بالای 70 درجه سانتیگراد برسد دمپر عمل کرده و مسیر داکت شوت را مسدود مینماید، تا آتش و دود از طریق کانال شوت به طبقات و واحد ها سرایت ننماید

اتاقک ذخیره سازی

1. ابعاد اتاقک باید به گونه ای باشد که با در نظر گرفتن میزان زباله تولیدی، قابلیت نگهداری زباله به مدت حداقل 24 ساعت را دارا باشد.
2. دارای روشنایی های قاب دار ضد جرقه باشد.
3. حتی الامکان از محل سکونت ساکنین، محل بازی بچه ها و دید عمومی دور باشد.
4. محل مورد نظر در دسترس ترین نقطه مورد نظر باشد.
5. دارای تهویه مناسب و درب گریل دار جهت ورود هوای تازه به اتاقک باشد.
6. اتاقک زباله با کاشی دیوار تا سقف و کف اتاقک با کاشی کف انجام گردد.
7. هواکش و پنجره در داخل اتاقک تعبیه نگردد.

سبلان تهویه برودت

نگهدارنده(ساپورت) >>

برای محکم کردن و نگه داشتن کانال های شوت زباله و کانال های انتقال هوا استفاده میشود. وزن کل داکت در هر طبقه به وسیله ساپورت ها تقسیم شده است . وزن کل داکت در هر طبقه به وسیله ساپورت ها تقسیم شده است. از تسمه آهنی به ابعاد 5*40 میلیمتر در 2 تیکه نیم دایره ساخته می گردد. تکیه گاه آن به کف هر طبقه و یا ساختمان بسته می گردد.

>> سرعت گیر شوتینگ زباله

جهت جلوگیری از متلاشی شده کیسه زباله در قسمت انتهای کانال شوتینگ و قبل از رسیدن به دریچه های انتهای سرعت گیر اجرا می گردد.

1. جهت جلوگیری از متلاشی شدن کیسه زباله در سطل جمع آوری زباله قبل از رسیدن به آن استفاده میشود.
2. از ورق استیل نگیر L304 به ضخامت 2 الی 3 میلیمتر اجرا گردد.
3. زاویه آن بیش از 45 درجه نباشد.

طراحی، تولید و اجرای انواع تجهیزات انتقال و تهویه هوا، سیستم های شوتینگ زباله به صورت کاملا مدرن منطبق با جدیدترین دانش و تکنولوژی روز دنیا انجام میگردد.

سبلان تهویه برودت

دریچه شوتینگ زباله

نوع جنس دریچه از نوع استنلس استیل نگیر به صورت دوجداره و به صورت لولایی باز و بسته میشود. دریچه ها مجهز به استوپو جهت کنترل باز و بسته شدن درب و سینی مخصوص جهت قرار دادن زباله در داخل آن می باشد. دریچه ها دارای لاستیک درزبندی به جهت جلوگیری از انتشار بو به داخل ساختمان مجهز می باشد.



کانال سه راهی شوتینگ زباله

کانال سه راهی از جنس استیل ۳۰۴ نگیر مات به شکل هندسی استوانه با اقطار مختلف بنا به نوع کاربری طراحی و اجرا میگردد فضای مورد نیاز بنا به قطر کانال محاسبه می گردد داکت اصلی به شکل استوانه ای بدون هیچگونه برجستگی و فرورفتگی ساخته می گردد که مانع پارگی کیسه زباله در کانال گردد. ابعاد دهنه سه راهی باتوجه به قطر اصلی شوت زباله طراحی و ساخته میگردد نصب کانال به صورت فیتینگ می باشد

سبلان تهویه برودت



»» هواکش تهویه شوتینگ زباله

1. سیستم تهویه مناسب به نحوی که داخل داکت شوتینگ فشار منفی ایجاد شده تا با باز شدن دریچه شوت هوای محیط به داخل داکت مکش شده تا بوی نامطبوع موجود در اتاقک زباله و داکت شوتینگ به بیرون انتقال نیابد. نکته اینکه ایجاد فشار منفی در داخل داکت بستگی به ابعاد و ارتفاع شوت حتما باید محاسبه و طراحی گردد.
2. بوی بد و گاز های تولید شده داخل شوت در پشت بام از بین میرود.
3. کانال اگزاست حداقل 1.2 الی 2 متر از سطح پشت بام بالاتر قرار میگیرد.
4. در بالای کانال های اصلی شوت زباله از کلاهک مکانیکی استفاده میشود که این فن در بهترین شرایطی که محیط پیرامون کاملا باز باشد و وزش باد مناسب نیز در جریان باشد میتواند 300 الی 400 متر مکعب در ساعت تخلیه هوا داشته باشد که این کلاهک جهت تهویه شوت زباله پیشنهاد نمی گردد

سبلان تهویه برودت

عایق صداگیر کراسلینگ

این عایق بر روی جداره بیرونی کانال اصلی نصب می شود و از انتقال صداهاى ناشی از برخورد کیسه زباله به داخل ساختمان جلوگیری میکند.

محفظه شستشو

1. آب و مواد شوینده جهت شستشو در آن قرار میگیرد.

کانال هواکش شوتینگ زباله

- داکت ونت (تخلیه هوای اتاقک زباله)
- این کانال به صورت اگزااست در شوتینگ عمل می کند و هوای داخل اتاقک زباله را به بیرون هدایت میکند
- نوع جنس ساخته شده ورق گالوانیزه به ضخامت 0.6 و قطر 25 ساخته می شود.

ترولی(واگن های حمل زباله)

1. ظرفیت طبق نیاز ساختمان انتخاب می گردد.
2. ظرفیت استاندارد به ترتیب 1100-770-660-330-240 لیتر میباشد.
3. براساس استاندارد ماشین های حمل زباله ،در دو نوع فلزی وپلاستیکی با چرخ گردون ساخته میشوند.

سبلان تهویه برودت

سیستم شستشو قلب شوتینگ

سیستم شستشوی فرچه ای

که در بالاترین نقطه شوت قرار گرفته اجزای تشکیل دهنده ی آن شامل :

- وینچ شستشو با فرچه به قطر 60 سانت
- الکتروموتور 1kw سه فاز 1400 دور با IP به همراه گیربکس مربوطه جهت بالا و پایین آوردن وینچ داخل داکت
- نازل پاشش آب و مواد که به طور ثابت در بالای کانال قرار دارد
- مخزن ضد عفونی کننده و پمپ کوچک جهت مخلوط کردن آب و مواد به همراه شیر برقی جهت ورودی آب به داخل سیستم
- تابلوی فرمان که دارای کانتکتور، تایمرها، رله ها، میکروسوییچ و جعبه پلاستیکی
- کل سیستم تابلو فرمان، مخزن و پمپ روی یک بدنه استیل نصب شده است شروع به کار سیستم با فشار دادن دکمه استارت توسط اپراتور، آب و مواد شوینده با زاویه 360 درجه به داخل شوت پاشش نموده و همزمان فرچه تعبیه شده در داخل شوت از بالاترین نقطه تا پایین ترین نقطه را شستشو نموده و شیرابه های چسبیده به داخل داکت شوت را کاملا تمیز نموده و پس از رسیدن آن به پایین ترین نقطه به صورت اتوماتیک در محل اولیه خود متوقف می گردد.

سبلان تهویه برودت



دریچه شوت رونیکا پلاس >>

سبلان تهویه برودت

کامپکتور >>



جهت کاهش حجم زباله های جمع آوری شده در اتاقک زباله و همچنین سهولت در حمل آن ها استفاده میشود. پس از رسیدن حجم زباله های داخل کامپکتور به حد معین، سیستم هوشمند آن ها را متراکم میکند. پس از تراکم، حجم زباله ها به 40% تا 50% حجم اولیه تبدیل میشود. زباله ها متراکم میشوند و شیرابه آن ها نیز گرفته و به سیستم فاضلاب هدایت میشود.

1. همزمان با پر شدن مخزن زباله به وسیله آلارم وضعیت خود را اعلام می کند.

2. دستگاه کامپکتور کاملا اتوماتیک است و تمامی مراحل خودکار انجام میگیرد.

سبلان تهویه برودت

ردیف	عنوان پروژه	محل پروژه
1	بیمارستان 540 تخت خوابی امام خمینی کرمان / شرکت شروین	کرمان
2	بیمارستان فاطمه زهرا شرکت آباد تدبیر	رباط کریم
3	بیمارستان خاتم الانبیا	تهران
4	بیمارستان املش	شهرستان املش
5	بیمارستان سیاه کل	شهرستان سیاه کل
6	امام زاده احمد سیرجان شرکت سیال اندیش نسیم	سیرجان
7	دارالقرآن سیرجان	سیرجان
8	مجموعه ورزشی حسن آباد مهندس شجاعی	تهران

سبلان تهویه برودت

کهنوج	سالن ورزشی دانشگاه آزاد کهنوج مهندس علی اکبریان	9
تهران	مجموعه ورزشی بانوان غرب تهران مهندس روینی	10
کهنوج	خوابگاه دانشجویی کهنوج مهندس علی اکبریان	11
رفسنجان	دانشگاه آزاد رفسنجان(شوتینگ زباله)	12
تهران	دانشگاه پیام نور حسن آباد(شوتینگ زباله)	13
اراک	دانشگاه آزاد اسلامی استان مرکزی	14
تهران	مدرسه ابتدایی راهنمایی و دبیرستان دخترانه پاسداران	15
تهران	مدرسه ابتدایی و راهنمایی پسرانه حسن آباد زندی	16

سبلان تهویه برودت

تهران	ساختمان فناوری شمس آباد	17
تهران	مجتمع تجاری میلاد نور	18
تهران	برج کلاسیک(شوتینگ زباله)	19
تهران	فرم های تجاری ایران کهندس یوسفی (چاپخانه)	20
تهران	شرکت نوری تازه مهندس پروین لو	21
تهران	ایزوفام مهندس لطفی نیا	22
پزند	کارخانه خورند مهندس صفری	23
تهران	شرکت تصویر گستر مهندس امیدی	24

سبلان تهویه برودت

تهران	لوح زرین مهندس مرادی	25
تهران	کارآفرینان دماوند	26
ورامین	مجتمع آلومینیوم پیمان مهندس شعبانی	27
تهران	پرفیل سازی کوثر مهندس رفیعی	28
تهران	کارخانه ونوس شیشه گروسی	29
قزوین	شرکت دنون(سحر)	30
اشتهارد	رنو پارس شرکت اشتهارد مهندس شاهرخی	31
تهران	مجتمع اریکه نیایش مهندس نصیری(شوتینگ زباله)	32

سبلان تهویه برودت

دزفول	کمپ شرکت نفت دزفول مهندس کوروش پورهنگ	33
بندرعباس	سایت اتمی بندرعباس مهندس امید	34
تهران	برج شیان جردن مهندس محمدزاده (شوتینگ زباله)	35
شمس آباد	شرکت (otci) شمس آباد	36
تهران	مسجد امام حسین	37
تهران	پارس خودرو شرکت تراکتور سازی	38
اسب چین	پایانه گل گیاه شمال مهندس جولانی	39
یزد	بیمارستان سید الشهداء	40

سبلان تهویه برودت

تهران	برج پایا ولنجک(شوتینگ زباله)	41
تهران	برج کوه نور(شوتینگ زباله)	42
تهران	پردیس پونک(شوتینگ زباله)	43
یزد	شرکت صنایع فولاد ابر کوه	44
ساوه	بوتان	45
اصفهان	شرکت مهندسی بین المللی فولاد تکنیک	46
هشتگرد	همگام صنعت کیان	47
تهران	تعاونی مسکن دانشگاه امام حسین ع(شوتینگ زباله)	48

سبلان تهویه برودت

قم	تعاونی مسکن سپاه علی ابن ابیطالب(شوتینگ زباله)	49
هشتگرد	همگام صنعت کیان	50
تهران	تعاونی مسکن دانشگاه حسین (ع) (شوتینگ زباله)	51
قم	تعاونی مسکن سپاه علی ابن ابیطالب (شوتینگ زباله)	52
تهران	خدمات مدیریت ایرانیات برج افتاب ۲۲ (شوتینگ زباله)	۵۳
سعادت آباد	شرکت آرمه نو پروژه باغ بهشت (شوتینگ زباله)	۵۴
تهران	پروژه کوروش مال(شوتینگ زباله)	۵۵
مهاباد	شرکت تعاونی مسکن بازارچه(شوتینگ زباله)	۵۶

سبلان تهویه برودت

تهران	هتل لاله (شوتینگ زباله)	۵۷
کیش	پروژه شهر آفتاب (شوتینگ زباله)	۵۸
بجنورد	پروژه کیش اوریناگ (شوتینگ زباله)	۵۹
تهران	پروژه ولنجک (شوتینگ زباله)	۶۰
مشهد	پروژه بناگستران (شوتینگ زباله)	۶۱
تهران	پروژه آرامش (شوتینگ زباله)	۶۲
تهران	شرکت آزاد راه تهران پردیس (شوتینگ زباله)	۶۳
تهران	پروژه برج دوقلو المپینگ (شوتینگ زباله)	۶۴

سپلان تهویه برودت

سعدت آباد	پروژه باغ بهشت شرکت تهران قوس (شوتینگ زباله)	۶۵
کیش	پروژه بساک شوت زباله (شوتینگ زباله)	۶۶
آزادگان	پروژه همشهری (شوتینگ زباله)	۶۷
چیتگر	پروژه پاسارگاد (شوتینگ زباله)	۶۸
سعدت آباد	شوت زباله پروژه باغ بهشت شرکت تکناب (شوتینگ زباله)	۶۹
سعدت آباد	شوت زباله پروژه باغ بهشت شرکت معیار سنج (شوتینگ زباله)	۷۰
سعدت آباد	شوت زباله پروژه باغ بهشت شرکت وایون (شوتینگ زباله)	۷۱
سعدت آباد	شوت زباله پروژه باغ بهشت شرکت آزاد (شوتینگ زباله)	۷۲

سبلان تهویه برودت

کیش	شرکت نارگون پروژه برجهای نارسیس کیش(شوتینگ زباله)	۷۳
تهران	پروژه تعاونی مسکن کارکنان شرکت نفت شوت زباله (شوتینگ زباله)	۷۴
قزوین	پروژه کاسپین (شوتینگ زباله)	۷۵
تهران	پروژه همراه شهر(شوتینگ زباله)	۷۶
کیش	پروژه تجهیزات پزشکی (شوتینگ زباله)	۷۷
تهران	پروژه شرکت ساریا مهر (شوتینگ زباله)	۷۸
تهران	شرکت سامان محیط پروژه افق اکباتان (شوتینگ زباله)	۷۹
تهران	پروژه بنیاد مسکن مستضعفان بلوک های A b c d (شوتینگ زباله)	۸۰

سبلان تهویه برودت

کیش	پروژه مارینا شوت زیاله بلوک Ab (شوتینگ زیاله)	۸۱
مشهد	پروژه آترین(شوتینگ زیاله)	۸۲
ابهر	پروژه افق ابهر دمپر ماسه گیر	۸۳
سعادت آباد	پروژه فیوچر شوت زیاله (در حال اجرا)	۸۴
میدان ساحل دریاچه چیتگر	پروژه قائم شوت زیاله(در حال اجرا)	۸۵
میرداماد	پروژه البرز میرداماد شوت زیاله(در حال اجرا)	۸۶
شریعی کوچه	پروژه شریعی شوت زیاله(در حال اجرا)	۸۷
موسیوند		
امل	پروژه آمل شوت زیاله (در حال اجرا)	۸۸

سبلان تهویه برودت

اصفهان	شرکت فولاد تکنیک ساخت دمپره‌های صنعتی پروژه پاتیل ذوب آهن	۸۹
کاشان	شرکت دنیای مس کاشان ساخت لوله و اتصالات گرد و دمپر(در حال اجرا)	۹۰
تهران	پروژه داراباد شوت زباله	۹۱
تهران	شرکت دال گستر بیستون شوت زباله پروژه ستاد بحران اداره گاز(در حال اجرا)	۹۲
تهران	شوت زباله پروژه نیایش صبا نفن مربوط به شرکت تکناب(در حال اجرا)	۹۳
تهران	شرکت شوت زباله پروژه رونیکا(در حال اجرا)	۹۴
کیش	پروژه نوبنیاد کیش مهندس کمال شوت زباله(در حال اجرا)	۹۵

سبلان تهویه برودت

تهران	پروژه فیوچر	۹۶
تهران	تعاونی مسکن یاس پروژه قائم	۹۷
تهران	پروژه مرواریذ بهارستان	۹۸
تهران	پروژه رونیکا پلاس	۹۹
تهران	پروژه شهرک فاطمه الزهراء	۱۰۰
تهران	تعاونی مسکن شمیم کوثر پروژه نخل	۱۰۱
تهران	شرکت تکناب پروژه صبا نفت	۱۰۲

سبلان تهویه برودت

اراک	شرکت بساک پروژه اراک	۱۰۳
تهران	پروژه استیل شرق	۱۰۴
فردیس	پروژه برج کارمانیا	۱۰۵
تهران	شرکت نیکسا پروژه ساید پارک	۱۰۶
تهران	شرکت نیکسا پروژه فونیکس	۱۰۷

سبلان تهویه برودت

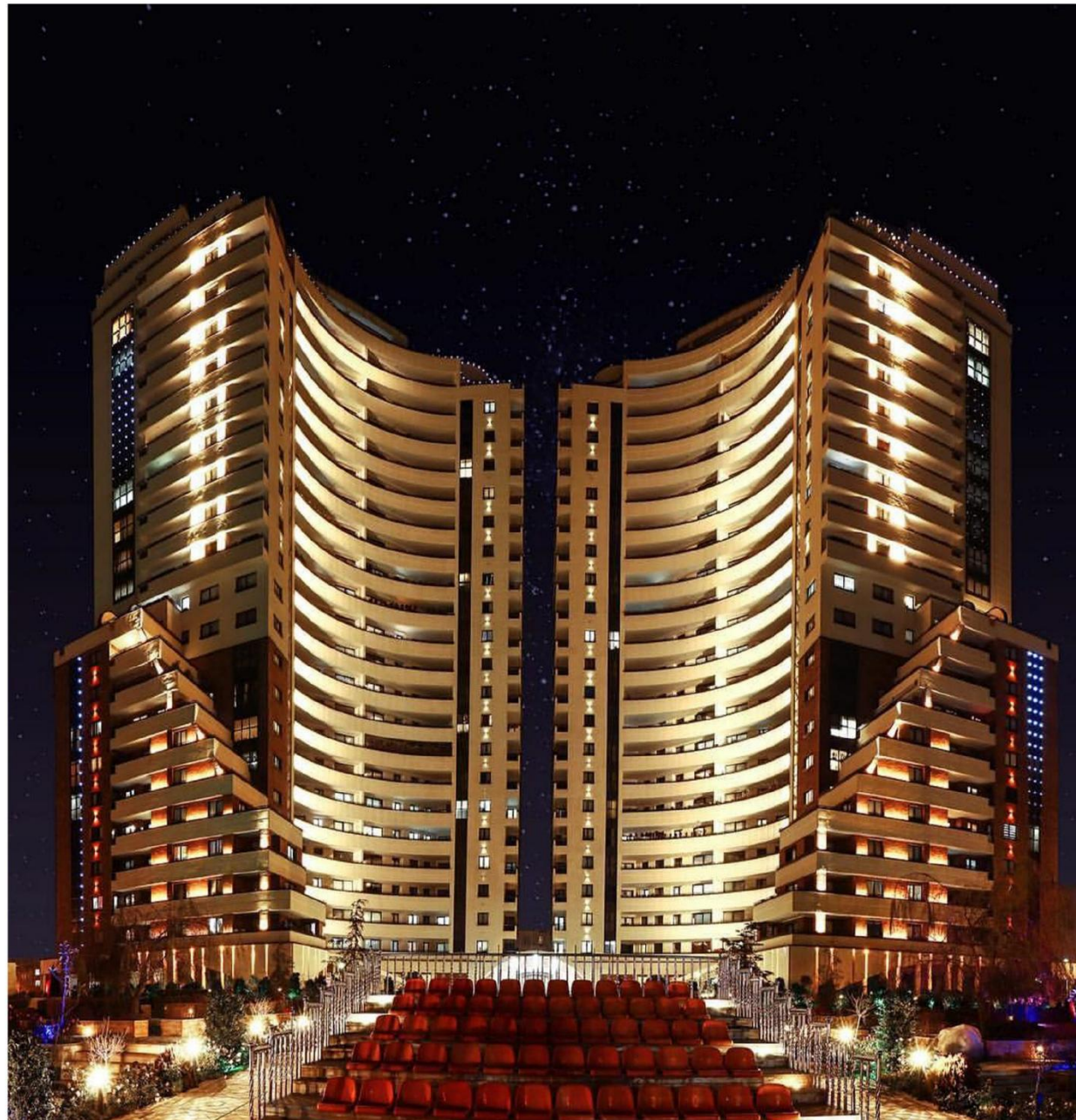
● پروژه مارینا ساحلی کیش

● پروژه باغ بهشت



سبلان تهویه برودت

● پروژه المپیک



● پروژه ایران مال



سبلان تهویه برودت

● پروژه مارینا کیش



بخشی از پروژه های اجرا شده

● پروژه نارگون کیش

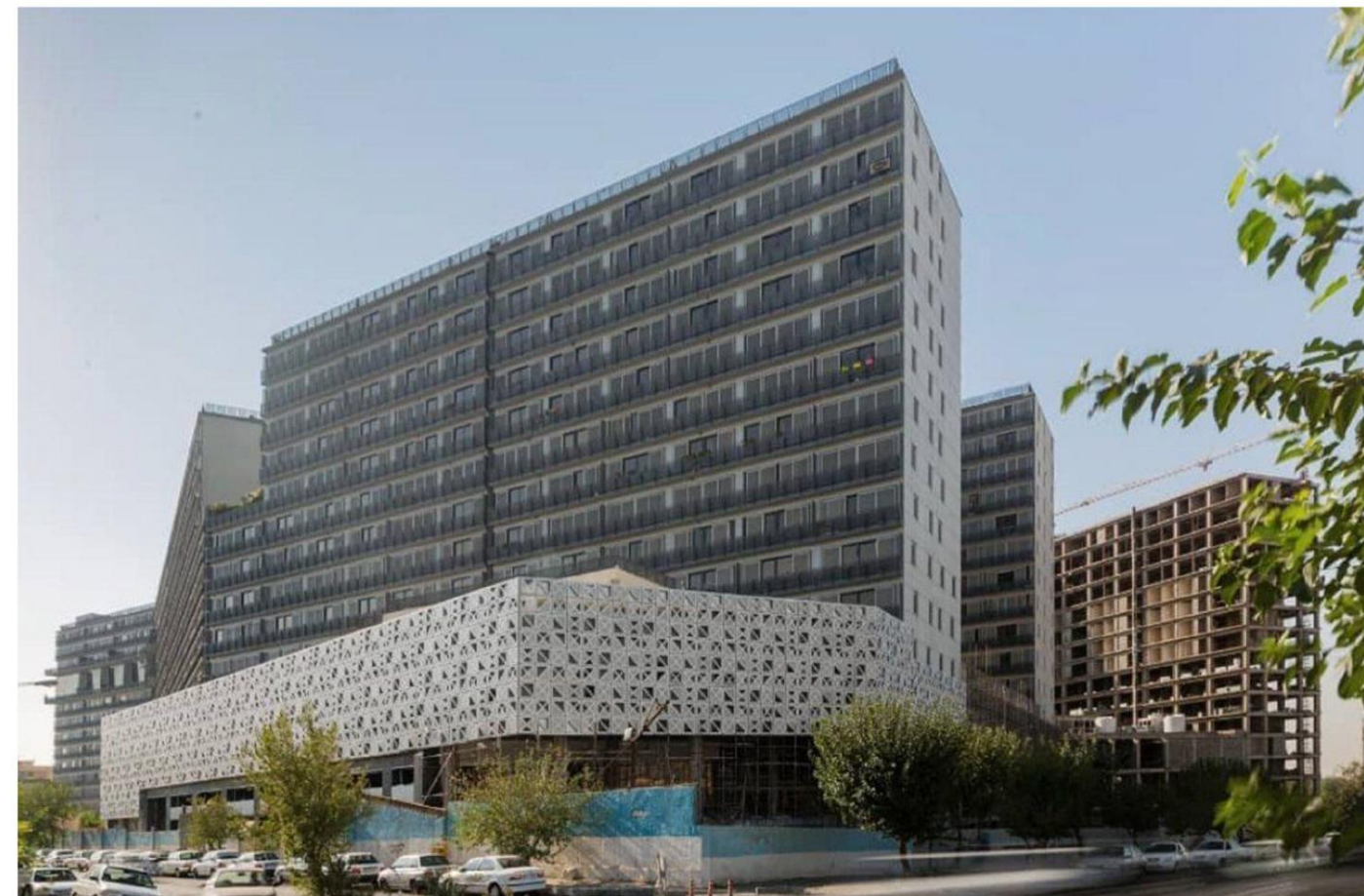


سبلان تهویه برودت

● پروژه البرز میرداماد



● پروژه افق اکباتان

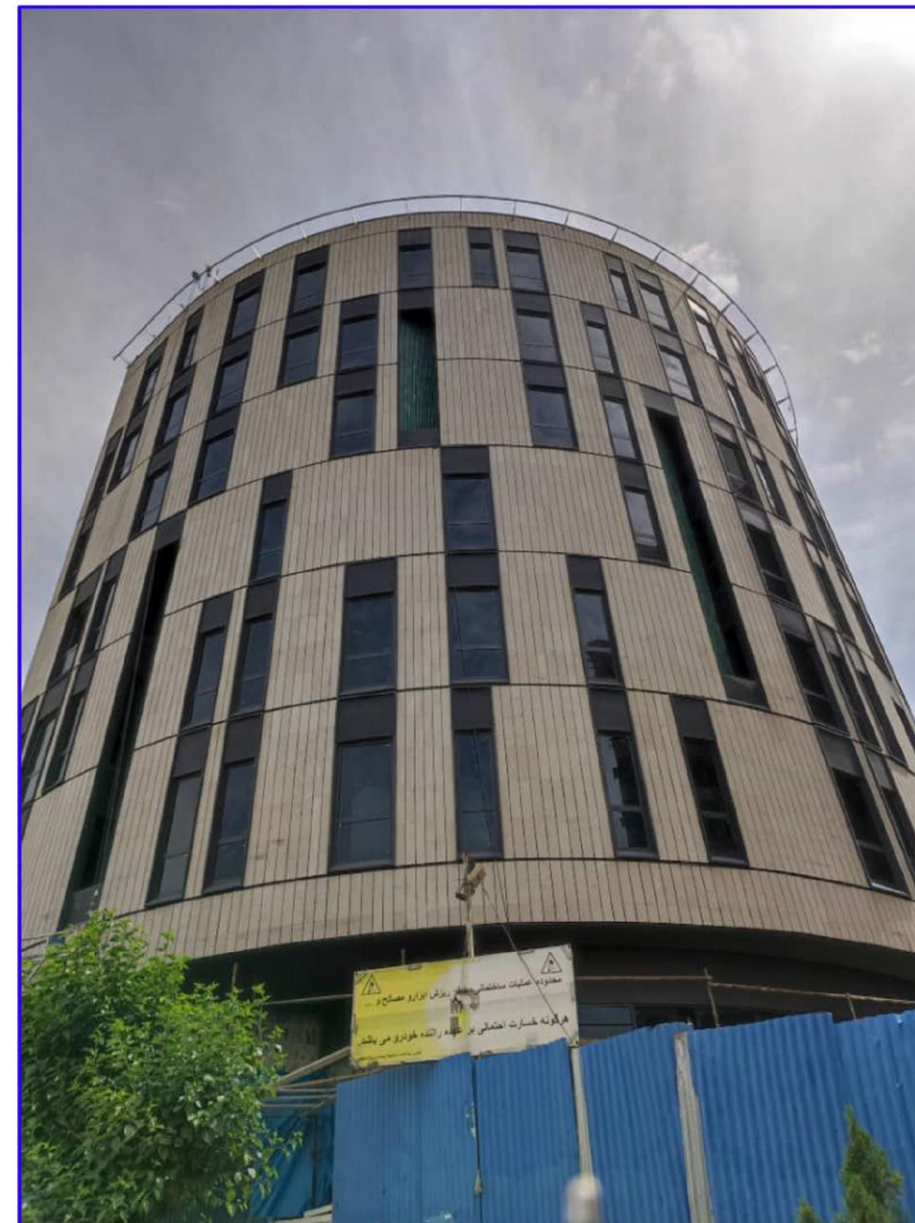


سبلان تهویه برودت

● پروژه بساک کیش



● پروژه فیوچر B



سبلان تهویه برودت

● پروژه نیایش برج 22 طبقه دو بلوک

● پروژه فیوچر A



سبلان تهویه برودت

● پروژه قائم 6 بلوک 20 طبقه



● پروژه رونیکا پلاس

